

## Partie 7

### Diagramme de Collaboration

## D. de Collaboration

- Met en évidence les relations d'objets dans une situation donnée
  - Plus 'spatial' et moins 'temporel' que les Diag. De Séquence
  - Situation donnée = Cas d'Utilisation

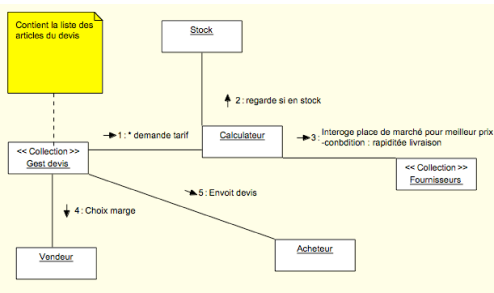
Creative Common by-nc-sa

www.desechalliers.com

Creative Common by-nc-sa

www.desechalliers.com

## D. de Collaboration



Creative Common by-nc-sa

www.desechalliers.com

Creative Common by-nc-sa

www.desechalliers.com

## D. de Collaboration

- Il ne montre pas l'état des objets
- Ne décrit pas l'état interne
- Ne met pas en avant les responsabilités (rôles) des objets
- Ne gère pas les cycles de vie et de mort

## D. de Collaboration

- Surtout utilisé en phase d'étude pour :
  - Rechercher les objets
  - Tester (en groupe) des structures de collaboration
  - Facilement « triturable » au tableau

## D. de Collaboration

- Dans la pratique :
  - « Bricolage » avec les diagrammes de Collaboration
    - Faire émerger les concepts (classes)
    - Obtenir un brouillon des messages

Creative Common by-nc-sa

www.desechalliers.com

Creative Common by-nc-sa

www.desechalliers.com

## D. de Collaboration

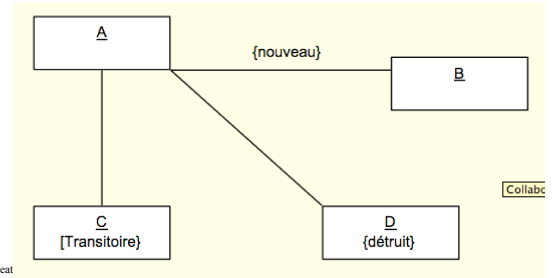
- Dans la pratique :
  - Mise au propre avec les Diagrammes de Séquence
  - Utilise les Objets trouvés par le D. de Collaboration
  - « Met au propre » les messages
    - Corrige les incohérences
    - Optimise
    - ...

Creative Common by-nc-sa

www.desechalliers.com

## D. de Collaboration

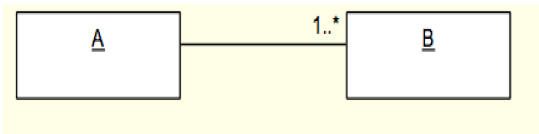
- Les contraintes



Creat

## D. de Collaboration

- Les cardinalités

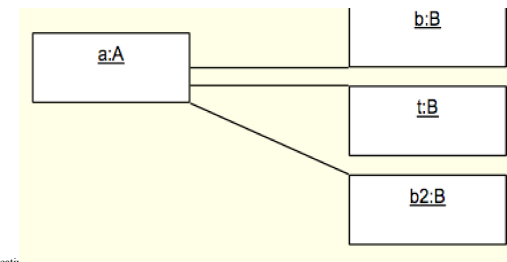


Creative Common by-nc-sa

www.desechalliers.com

## D. de Collaboration

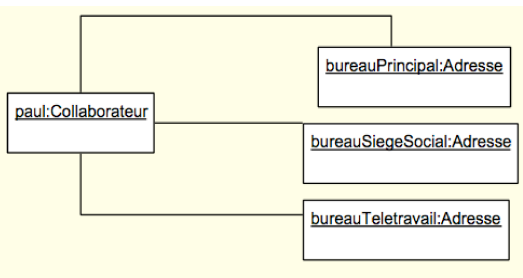
- Classes et Instances de classes



Creat

## D. de Collaboration

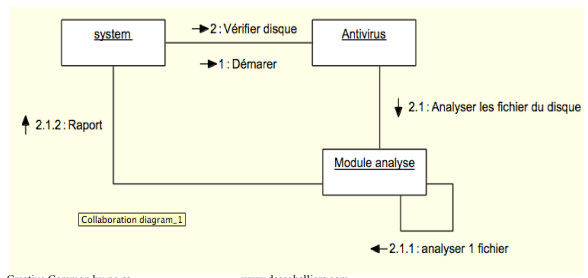
- Classes et Instances de classes



Creat

## D. de Collaboration

- Les messages

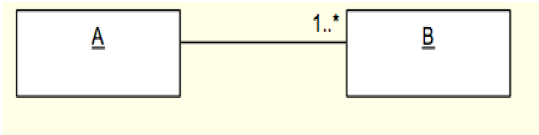


Creative Common by-nc-sa

www.desechalliers.com

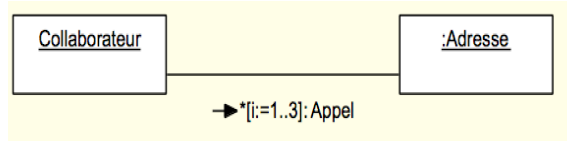
## D. de Collaboration

- Les messages itératifs



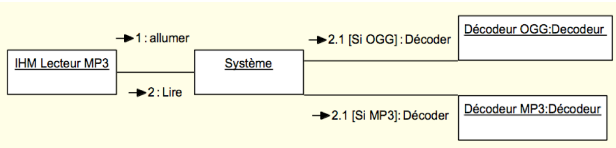
## D. de Collaboration

- Les messages itératifs



## D. de Collaboration

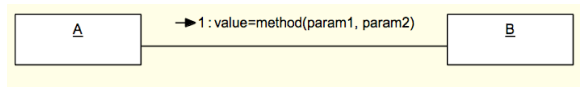
- Les messages conditionnels



- Problème de modélisation
  - Les conditions ne s'excluent pas mutuellement

## D. de Collaboration

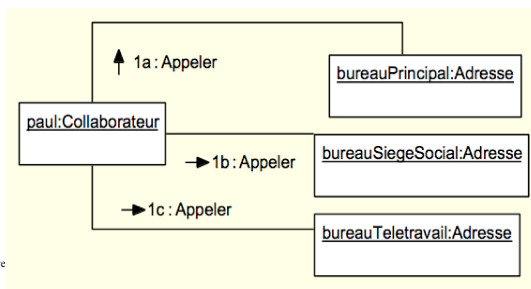
- Envoi et réception de valeurs



- Éviter de trop en faire
- Le D. de collaboration est le "brouillon" du D. de Séquence

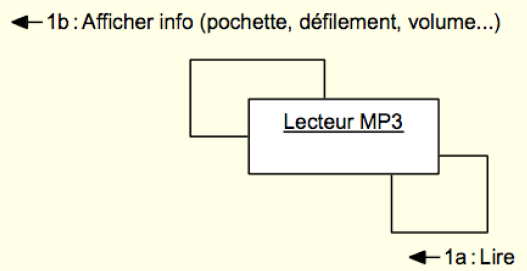
## D. de Collaboration

- Les messages concurrents



## D. de Collaboration

- Les messages concurrents



## D. de Collaboration

- Modélisation du Distributeur Bancaire